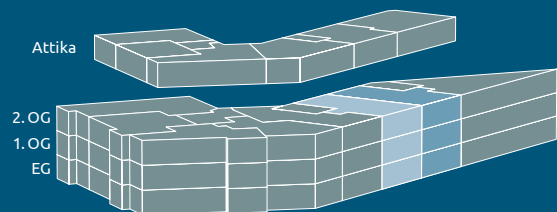


WOHNUNGSTYP 6

0.6/1.6/2.6

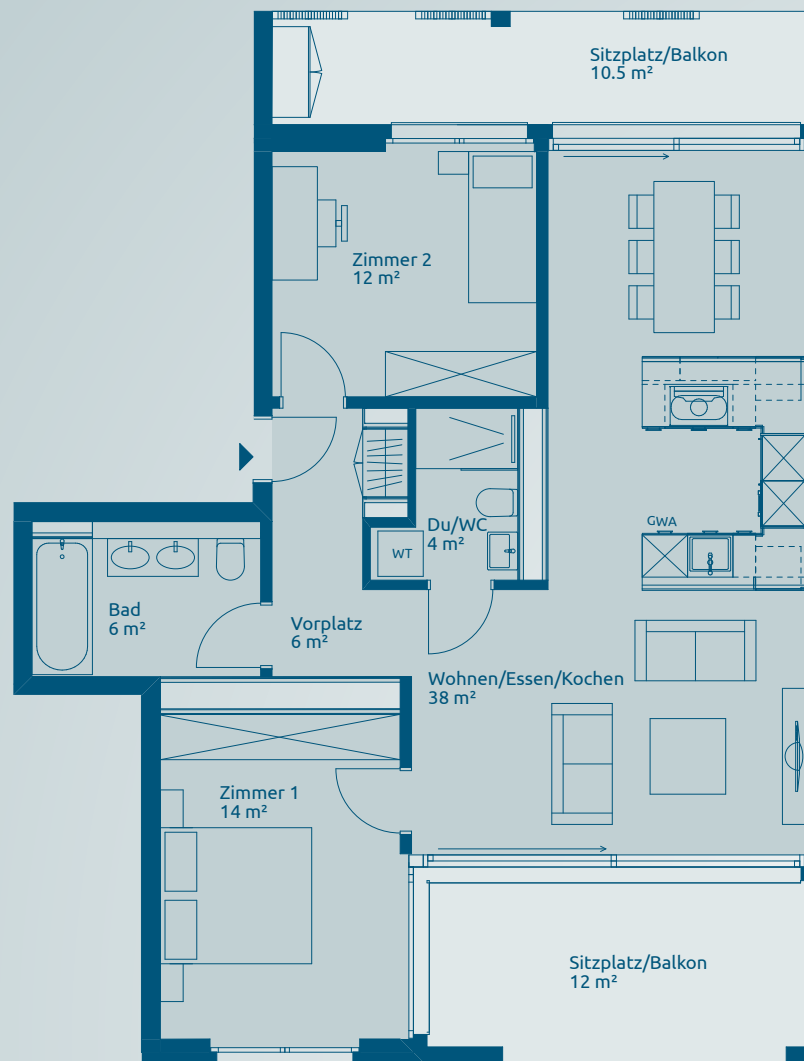
(gespiegelt) 0.7/1.7/2.7



3.5-Zimmer-Wohnung

Wohnfläche total: 102.5 m²

davon Sitzplatz/Balkon: 22.5 m²



0 1 2 3 4 5 m

MASSSTAB 1:100

